

Achtsam Wohnfühlen

Stilvoll umgesetzt

wir geben
ideen raum

deco
factory

Wer sind wir

- Gründung 1995
- Firmenübernahme durch Melanie Birrer - 2016
- 4 Kreativköpfe bei der Deco Factory
- Ausbildung Feng Shui (IAF Institut) und Weiterbildung «Feng Shui for Business»

Raumdesign

- Neu- und Umbauprojekte – Grundrissanalyse, Materialisierung (Business oder Privat)
- Projektleitung Ausbau & Möblierung (Business oder Privat)
- Bestehende Objekte neuen Glanz verleihen

Bedeutung Achtsamkeit

wir geben
ideen raum



Eine Form von Aufmerksamkeit im Zusammenhang mit einem besonderen Wahrnehmungs- Bewusstseinszustand.

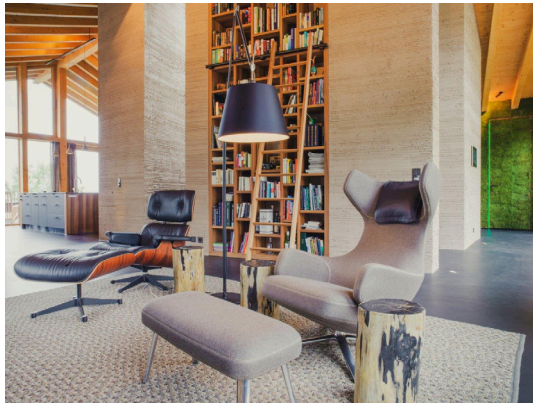
Wikipedia

Werkzeug von Achtsamkeit

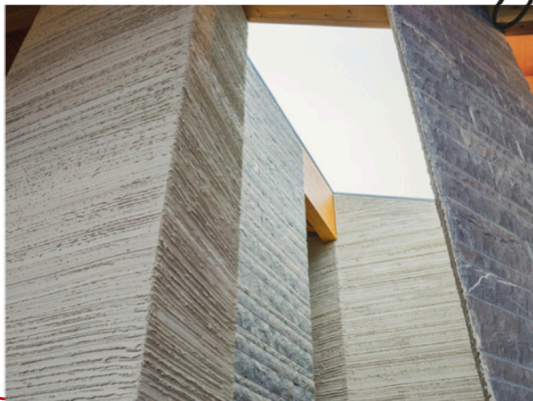
wir geben
ideen raum

deco
factory

HAUS+
ENERGIE
NW | Alles unter
einem Dach



Feng Shui = Wohlfühlen



Potential der Achtsamkeit

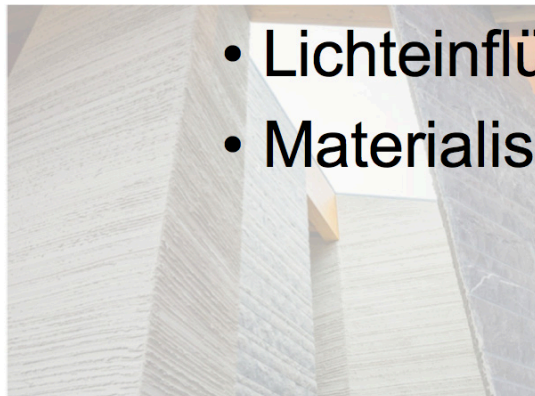
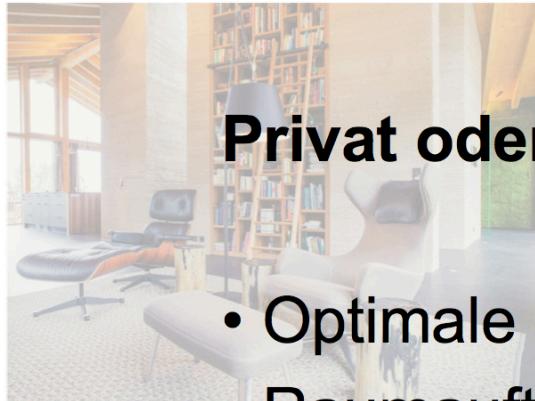
wir geben
ideen raum

deco
factory

HAUS+
ENERGIE
NW | Alles unter
einem Dach

Privat oder im Business:

- Optimale räumliche Bedingungen schaffen
- Raumaufteilung
- Farbkonzept
- Lichteinflüsse
- Materialisierung



Vorgehen 1. Formenschule:

wir geben
ideen raum

deco
factory

HAUS+
ENERGIE
NW | Alles unter
einem Dach



Vorgehen 3. Yin & Yang:

wir geben
ideen raum

deco
factory

HAUS+
ENERGIE
NW | Alles unter
einem Dach

Mittelweg finden – oder Gegensätze vereinen






Vorgehen 4. Berechnungen:

wir geben
ideen raum



Persönlich – geeignete Elemente bzw. Farben

Horoskop xxxx – 21.07.2016 11:16 Stans	
Selbst:	Yang Holz 
Interpretation:	zu unterstützend
Benötigte Elemente:	 
Kurzanalyse:	xx ist eine kreative, erfinderische und freudvolle Person. Sie verfügt über ein gutes Vorstellungsvermögen, ist ausdrucksstark und ein guter Kommunikator. Sie ist zuverlässig, ausdauernd und hartnäckig. Sie kann harte Zeiten überwinden und wächst dabei. Sie ist Verantwortungsvoll, sehr unabhängig und ehrgeizig. Sie liebt harte Arbeit, packt zu – sie ist ein Mensch der Taten. Sie ist eine treue Freundin auf die man zählen kann und sehr loyal.
Lebensstrategie:	Die Lebensstrategie der „zu unterstützenden“ Personen ist es, sich zu pflegen, das Achten auf die eigenen Kräfte. Sie benötigen immer wieder Zeiten der Regeneration. Tina sollte genug Zeit für ihre Weiterentwicklung einplanen. Bildung, Weiterbildung, Fachwissen erwerben, Fachliteratur lesen etc. Lernen in jeder Form ist gut. Geduld und Toleranz leben. Sich um seine Gesundheit kümmern, eventuell auch alternative Heilmethoden berücksichtigen.

Persönliche Achtsamkeit:

wir geben
ideen raum



Privat

- Freue ich mich auf mein Zuhause?
- Fühle ich mich wohl? Kann ich gut entspannen?
- Sind alle Räume optimal genutzt?
- Gespensterräume?

Business

- Freue ich mich auf meinen Arbeitsplatz?
- Bin ich produktiv und konzentriert an meinem Arbeitsplatz?
- Abläufe?
- Wie ist der Zusammenhalt im Team? Begegnungszone?

Mut zur Farbe

wir geben
ideen raum

deco
factory

HAUS+
ENERGIE
NW | Alles unter
einem Dach

- Herr & Frau Schweizer lieben weiss



Richtige Farben...

wir geben
ideen raum

deco
factory

HAUS+
ENERGIE
NW | Alles unter
einem Dach

...passend, und harmonisch eingesetzt:



Richtige Farben...

wir geben
ideen raum

deco
factory

HAUS+
ENERGIE
NW | Alles unter
einem Dach

...können optisch den Raum in der Grösse verändern.



Richtige Farben...

wir geben
ideen raum

deco
factory

HAUS+
ENERGIE
NW | Alles unter
einem Dach

...können Spannung erzeugen



Richtige Farben...

wir geben
ideen raum

deco
factory

HAUS+
ENERGIE
NW | Alles unter
einem Dach

...wirken belebend



Richtige Farben...

wir geben
ideen raum

deco
factory

HAUS+
ENERGIE
NW | Alles unter
einem Dach

...wirken anregend oder fokusierend



Richtige Farben...

wir geben
ideen raum



...wirken beruhigend



Mut zur Farbe

wir geben
ideen raum

deco
factory

HAUS+
ENERGIE
NW | Alles unter
einem Dach

...um ein Raumgefühl zu schaffen



Mut zur Farbe

wir geben
ideen raum

deco
factory

HAUS+
ENERGIE
NW | Alles unter
einem Dach

...um Halt zu schaffen um sich Wohlfühlen



wir geben
ideen raum

deco
factory

HAUS+
ENERGIE
NW | Alles unter
einem Dach



Mut zur Farbe

wir geben
ideen raum

deco
factory

HAUS+
ENERGIE
NW | Alles unter
einem Dach

...kleine Veränderung und neues kann entstehen.



Mut zur Farbe

wir geben
ideen raum

deco
factory

HAUS+
ENERGIE
NW | Alles unter
einem Dach

...die Räume erhalten ein neues Kleid.



Mut zur Farbe

wir geben
ideen raum

deco
factory

HAUS+
ENERGIE
NW | Alles unter
einem Dach

...ein kahler Raum wird aktiviert.



Mut zur Farbe

wir geben
ideen raum

deco
factory

HAUS+
ENERGIE
NW | Alles unter
einem Dach

...harmonische Erdfarben wirken entspannend und lässt den Kunden geniessen.



Mut zur Farbe

wir geben
ideen raum



...Therapieräume können die Arbeit unterstützen.



Mut zur Farbe

wir geben
ideen raum

deco
factory

HAUS+
ENERGIE
NW | Alles unter
einem Dach

...lange Gänge erlebnisreich gestalten.



Mut zur Farbe

wir geben
ideen raum

deco
factory

HAUS+
ENERGIE
NW | Alles unter
einem Dach

...und die Kinder werden optimal gefördert werden.



Mut zur Farbe

wir geben
ideen raum

deco
factory

HAUS+
ENERGIE
NW | Alles unter
einem Dach

...und die Konzentrationsfähigkeit wird gesteigert.



Tipps

wir geben
ideen raum

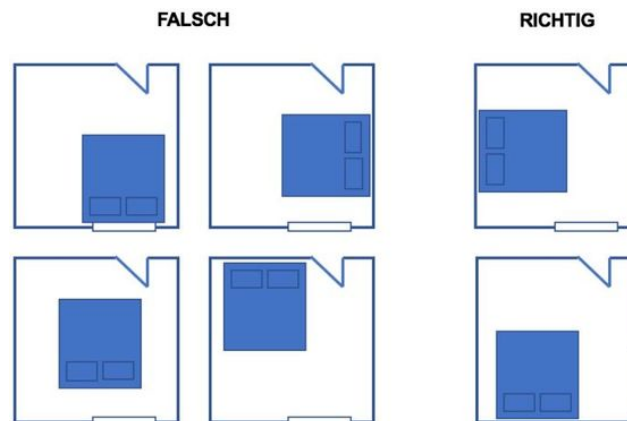
deco
factory

HAUS+
ENERGIE
NW | Alles unter
einem Dach

- Der Eingang eines Hauses bzw. Wohnung sollte einladend sein. Aufgeräumt und hell.
- Die Mitte des Grundrisses möglichst frei und unverbaut.
- Alle ruhenden Plätze wie Sofa/ Büroplatz/ Schlafen sollten im Rücken geschützt sein
 - (Wand/ Raumtrenner/ Pflanzen etc.)

- **Schlafen/ Büroplatz**

- Kopf nicht in einer Tür/Fensterlinie
- Blick zur Türe



wir geben
ideen raum



Danke

KREATIV-TEAM

Wir nehmen gerne jede Herausforderung an.



MELANIE BIRRER
Inhaberin/ dipl. Feng Shui Beraterin



ANITA-MARIA GILLI
Gestalterin Werbetechnik/ Raumdesign



HEIDI MATHIS
Gestalterin Werbetechnik/ Raumdesign



ERIKA BÖSCH
Architektin & Feng Shui Freelancer