

# Photovoltaik Beteiligungsmodell



# Übersicht EWN Angebot Photovoltaik



**EWN** Stimmt für mich

**Eigenverbrauchslösung EV\*\*\*\*\***  
Den eigenen Solarstrom  
einfach und profitabel nutzen

This brochure cover features a photograph of a residential building with solar panels on its roof, set against a backdrop of rolling hills and mountains under a clear sky. The EWN logo is in the top left, and the text 'Stimmt für mich' is in the top right. The main title and subtitle are at the bottom.



**EWN** Stimmt für mich

**PV Contracting**

This brochure cover shows a large-scale solar farm with rows of photovoltaic panels stretching into the distance. The EWN logo is in the top left, and 'Stimmt für mich' is in the top right. The title 'PV Contracting' is centered at the bottom.



**EWN** Stimmt für mich

**Sonnen Dach**

This brochure cover displays a close-up, high-angle view of solar panels, with the grid lines creating a strong geometric pattern. The EWN logo is in the top left, and 'Stimmt für mich' is in the top right. The title 'Sonnen Dach' is at the bottom.

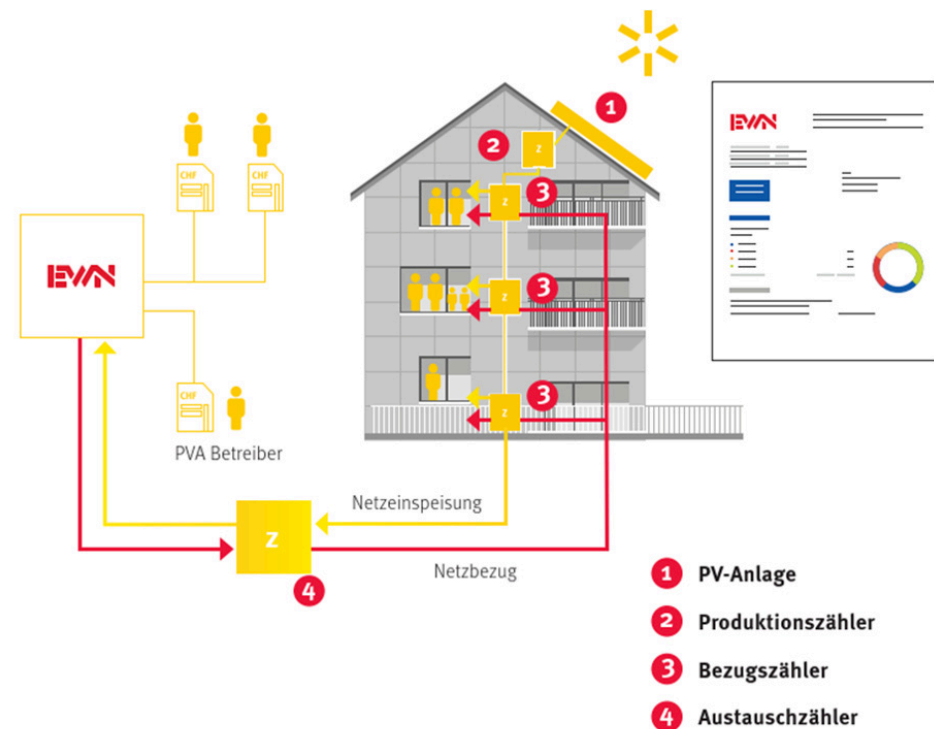
# Übersicht EWN Angebot Photovoltaik



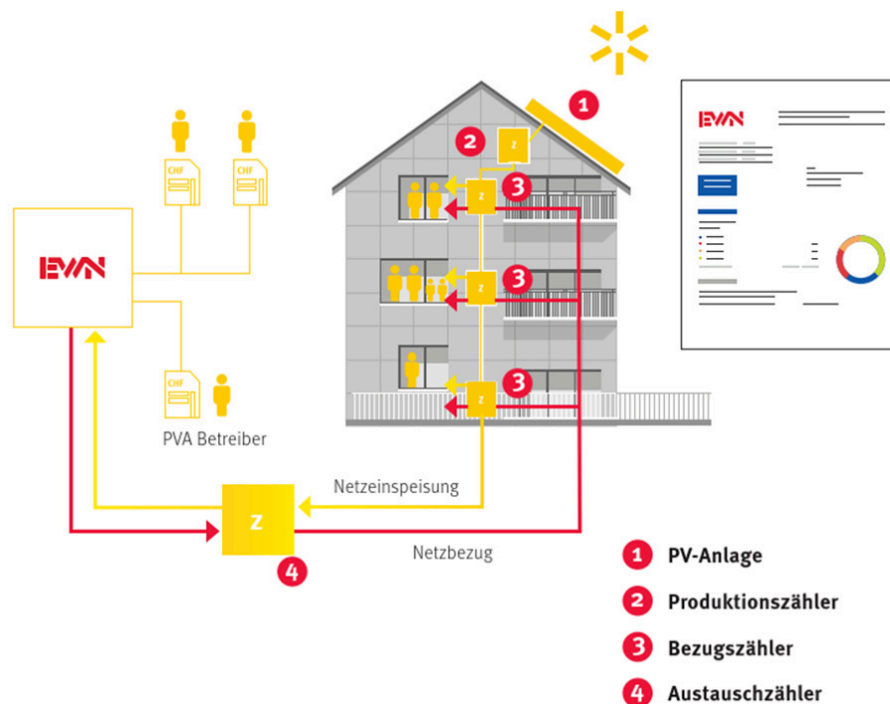
# EV\*\*\*\*\* Eigenverbrauch EWN Lösung

## Vorteile für Anlagebetreiber

- EWN als Energiedienstleister kümmert sich um die gesamte **Prozessabwicklung**, die Messung, Datenaufbereitung und den **Rechnungsversand** an alle **Bezüger**.
- **Vergütung** des an die **Endkunden** gelieferten **Solarstroms** der PV-Anlage vom Dach.
- Der **Anlagebetreiber** ist dabei frei in der **Tarifgestaltung** (Anlagenrentabilität).
- **Vergütung** für die ins EWN Stromnetz eingespeiste **Überschussproduktion**.



# EV\*\*\*\*\* Eigenverbrauch EWN Lösung



## Vorteile für die Endkunden

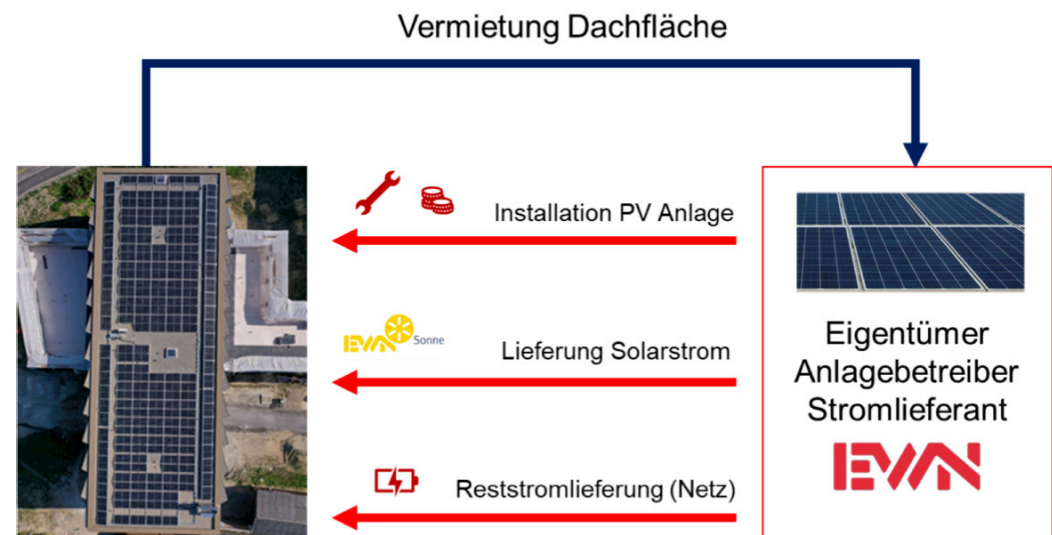
- Endkunden sind in **keiner rechtlichen Verbrauchergemeinschaft** zusammengeschlossen (keine Solidarhaftung).
- Die Endkunden bezahlen für den internen Solarstrom **kein Entgelt für Netznutzung und Abgaben**.
- Maximale Flexibilität und können ihr **Stromprodukt** nach wie vor **frei wählen**.
- Der Strom aus der Photovoltaikanlage und aus dem Verteilnetz werden transparent auf der Rechnung ausgewiesen.

# Übersicht EWN Angebot Photovoltaik










# PV Contracting

- EWN plant, installiert, finanziert und **betreibt** die PV-Anlage.
- Während der vereinbarten Vertragslaufzeit (20 bis 25 Jahre) stellen Sie uns Ihr **Dach zur Verfügung** (Dachnutzungsvertrag).
- Im Gegenzug **beziehen Sie den produzierten Solarstrom** von Ihrem eigenen Dach – CO<sub>2</sub> neutral und sogar günstiger als aus dem Stromnetz (Abnahmevertrag).
- Der **Produktionsüberschuss** wird von EWN verwertet. Ihren **Reststrombedarf** beziehen Sie wie bisher von EWN.



# PV Contracting

## Vorteile mit EWN Photovoltaik - Contracting

-  Imagegewinn. Marketingmöglichkeit Solarstrom vom eigenen Dach.
-  Preisvorteil. Sonnenstrom vom eigenen Dach ist günstiger als Strom aus dem Netz.
-  Keine Investitionskosten.
-  Keine betrieblichen Aufwendungen. Betrieb und Unterhalt durch EWN
-  Festpreis während der Vertragslaufzeit.
-  Kapital und Zeit kann für Kerngeschäft eingesetzt werden.
-  EWN als sicherer und langfristig orientierter Partner.

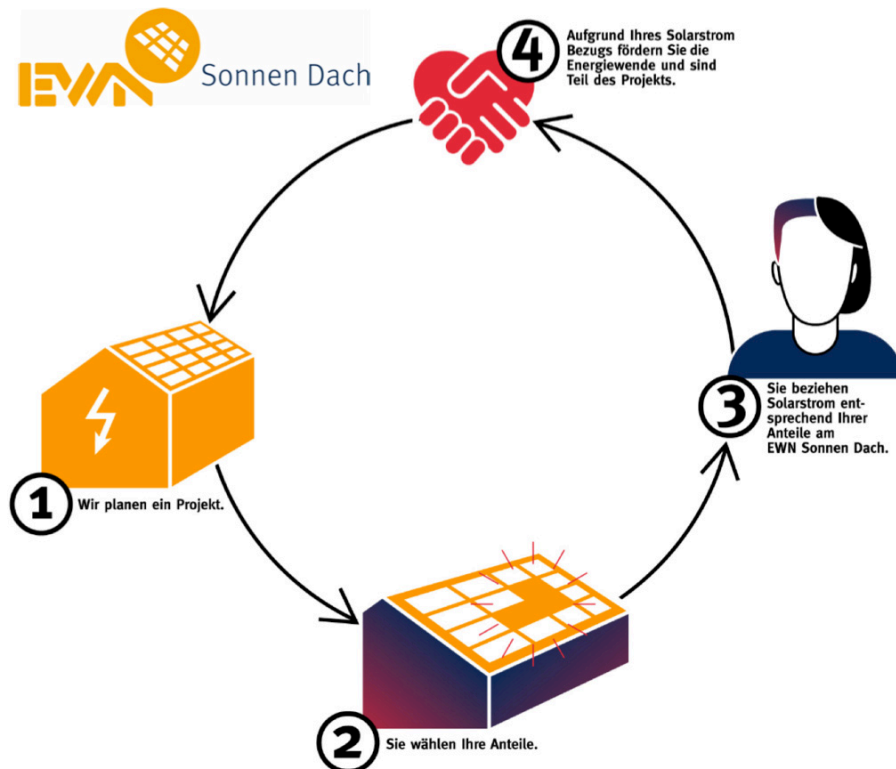




# Übersicht EWN Angebot Photovoltaik



# Sonnenstrom ohne eigenes Dach

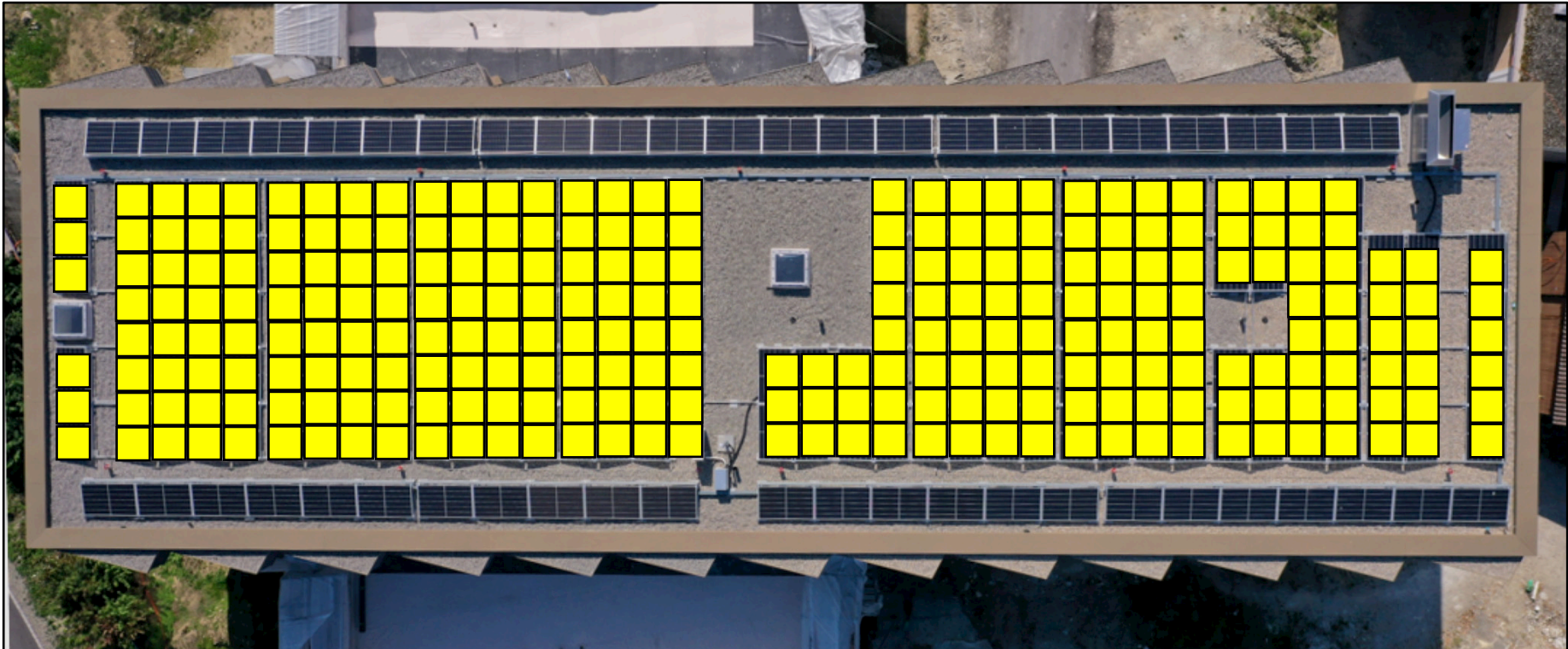


- EWN macht es möglich mit dem neuen Produkt **EWN Sonnen Dach**.
- EWN baut innerhalb des **Kantons NW** Photovoltaikanlagen auf den Dächern von Turnhallen, Schulhäusern oder anderen geeigneten Gebäuden.
- Sie können sich unabhängig von Ihrem Wohnort in NW an einer **PV-Anlage beteiligen** und den Sonnenstrom bei sich zu Hause nutzen.

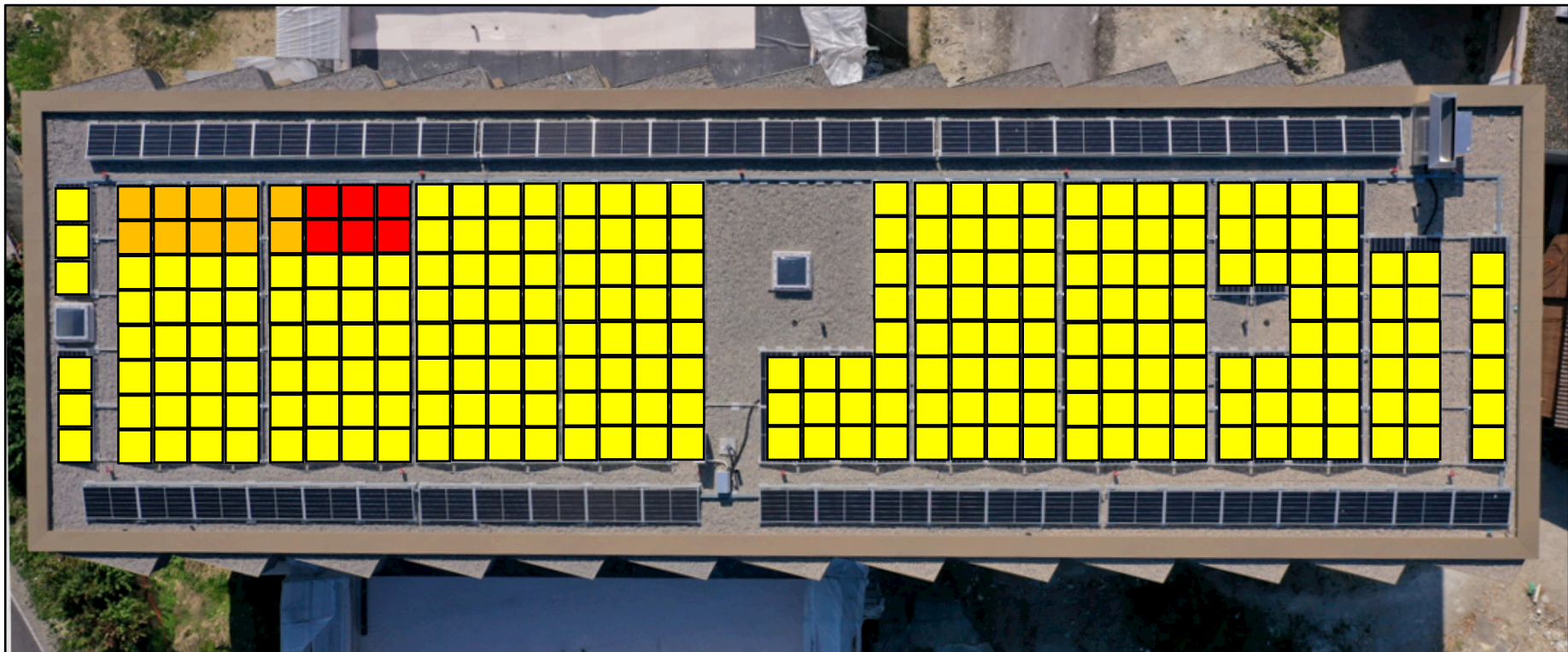
# Modell EWN Sonnen Dach



# Modell EWN Sonnen Dach



# Modell EWN Sonnen Dach



 Frei     Reserviert     Vertrag abgeschlossen

# Was sind die Vorteile als Kunde

- ✓ Erfüllung der Vorgaben der Eigenproduktion aus dem Energiegesetz NW.
- ☀ Förderung umweltfreundlicher Stromerzeugung und direkter Bezug des heimischen Solarstroms.
- 🪙 Attraktiver, fixer Strompreis für den Bezug von Solarstrom 20 Jahre lang.
- 📦 EWN erledigt alles (Sorglos-Paket).
- ✗ Keine Risiken für Kunden.
- 🔒 EWN als sicherer Vertragspartner.

# EWN Sonnen Dach Beteiligung mit 10 m<sup>2</sup>

<b>Partner</b> 4500 kWh Jahresverbrauch, davon 1'500 kWh Anteil Sonnen Dach Strom					
<b>Wirkenergie</b>	Normalpreis	Rp. / kWh	3'000.00	6	CHF 180.00
	EWN Sonnen Dach	Rp. / kWh	1'500.00	12.00 *	CHF 180.00
<b>Netznutzung Abgaben</b>	Netznutzung, Abgaben Kanton NW und Bund				CHF 574.20
<b>Total</b>	<b>Jahr</b>	<b>CHF</b>			<b>CHF 934.00</b>

<b>Gold Partner</b> 4500 kWh Jahresverbrauch, davon 1'500 kWh Anteil Sonnen Dach Strom & 3'000 kWh EWN Sonne					
<b>Wirkenergie</b>	Normalpreis EWN Sonne	Rp. / kWh	3'000.00	11	CHF 330.00
	EWN Sonnen Dach	Rp. / kWh	1'500.00	12.00 *	CHF 180.00
<b>Netznutzung Abgaben</b>	Netznutzung, Abgaben Kanton NW und Bund				CHF 574.20
<b>Total inkl. NN und Abgaben</b>	<b>Jahr</b>	<b>CHF</b>			<b>CHF 1'084.20</b>

Teil einer exklusiven Gemeinschaft. Wir belegen Ihren Status mit einem Zertifikat und Sie erhalten zusätzliche Informationen, Einladungen zu Partnerevents sowie ein kleines Geschenk pro Jahr.

\* EWN Sonnen Dach Preis 11-13 Rp. / kWh

# Passend zum neuen NW Energiegesetz

## **Art. 19a \* Eigenstromerzeugung** **1. Grundsatz**

<sup>1</sup> Neubauten und erhebliche Erweiterungen müssen einen Teil der von ihnen benötigten Elektrizität selber erzeugen.

<sup>2</sup> Die Eigenstromerzeugung kann mit Installation einer Energieerzeugungsanlage in, auf oder an der Baute oder mit Beteiligung an einer neuen Gemeinschaftsanlage im Kanton sichergestellt werden.

<sup>3</sup> Die Eigenstromerzeugung muss mindestens 10 W je m<sup>2</sup> neu geschaffene Energiebezugsfläche betragen; es muss nicht mehr als 30 kW sichergestellt werden.

<sup>4</sup> Der Regierungsrat legt in einer Verordnung die Berechnungsweise sowie die Ausnahmen fest.

## **Art. 19b \* 2. Ersatzabgabe**

<sup>1</sup> Erfüllt die Elektrizitätserzeugungsanlage die Anforderungen gemäss Art. 19a nicht, ist eine einmalige Ersatzabgabe zu leisten.

<sup>2</sup> Die Ersatzabgabe beträgt je nicht realisierte kW-Leistung Fr. 1'000.–.

<sup>3</sup> Die Bewilligungsbehörde verfügt die Ersatzabgabe mit der Baubewilligung.




# Ersatzabgabe oder EWN Sonnen Dach

- $200\text{m}^2 \text{ EBF} \times 10 \text{ W/m}^2 = 2'000 \text{ W} = 2 \text{ kWp}$
- Bei einer Pannelleistung der PV-Module von  $200 \text{ W/m}^2$  ergibt das eine Fläche von  $10\text{m}^2$  Sonnen Dach.
- Pro Jahr/ $\text{m}^2$   $150 \text{ kWh} = 30'000 \text{ kWh}$  in 20 Jahren

<b>Ersatzabgabe</b>	Kanton NW	1'000 CHF/kWp	2 kWp	<b>CHF 2'000</b>
<b>Sonnen Dach</b>	EWN Beteiligung	6 Rp/kWh *	30'000 kWh	<b>CHF 1'800</b>

 Bezug von Solarstrom aus der Region

\* Mehrpreis ggü. EWN Wasser

 Kostengünstiger als die Ersatzabgabe

 Teil des Projekts werden und konkrete Förderung der lokalen erneuerbaren Energien

# Herzlichen Dank



Im Moment befinden sich mehrere Dächer in Evaluation.

Haben Sie jetzt schon Interesse an einem EWN Sonnen Dach, melden sie sich an unserem Stand oder füllen Sie das Kontaktformular auf unserer Webseite aus.

Beteiligung an einer Gemeinschaftsanlage gemäss Art. 19a Abs. 2 kEnG bereits drei Jahre vor der Inbetriebnahme möglich.

[ewn.ch/sonnendach](http://ewn.ch/sonnendach)

[haus-energie-nw.ch](http://haus-energie-nw.ch)