



# Herzlich Willkommen

Autark, Nachverdichten / Zwischennutzen

“Modular Green“

das Multitalent für nachhaltiges Bauen

# Zusammenarbeit



WIR FINDEN LÖSUNGEN.



**SMARTSMALLHOUSE**  
the art of sustainable living

# Firma



Bodenpflege **VELUX Dachfenster** Terrassenboden Baubewilligung **Parkettboden** Insektenschutz **Fassade** Umbau  
Renovation **Planung** Treppen Hitzeschutz Verdunkelungsrollo **Tageslicht** Weben **Wärmedämmung** **Holzschädling**  
Gebäudehülle Anbau **Dach** Pilzbefall **Möbel** Energie Aufstockung

## Holz-Systembau



die Idee,  
das Konzept,  
der Nutzen und  
das Resultat



# Grund-Idee



ModularGreen20 ONE











## Nachhaltigkeit

### Hochwertige Materialien

- Langfristig tiefe Unterhaltskosten
- Und Wertstabilität/-steigerung

### Harmonisierende Geometrien nach Vastu

- Positiver Einfluss auf Gesundheit, Beziehung, Wohlstand
- Im Einklang mit der Natur

### Optimierung der Ressourcen

- Konstruktionsmaterialien: Fichte, Eiche, ...
- Optional: Sensoren: Wetterstation, Storen, Fenster, Wärmepumpenboiler, Feuchtigkeit

### Wertebasiertes Business

- Holzbauer / Fachpartner / Kunden
- In 20 Jahren noch ein Lächeln

### Transparenz & Klarheit

- Realistische Preise
- Klare Kommunikation



## Energieeffizienz

### Hohe Dämmwerte

- Wände U-Wert von  $0.15\text{W}/\text{m}^2\text{K}$
- Fenster U-Wert von  $0.8\text{W}/\text{m}^2\text{K}$

### Optimierte Energienutzung

- optionales Smart-Home System
- Photovoltaik: WP-Boiler, Geschirrspüler, Waschmaschine

### Erneuerbare Energiequellen

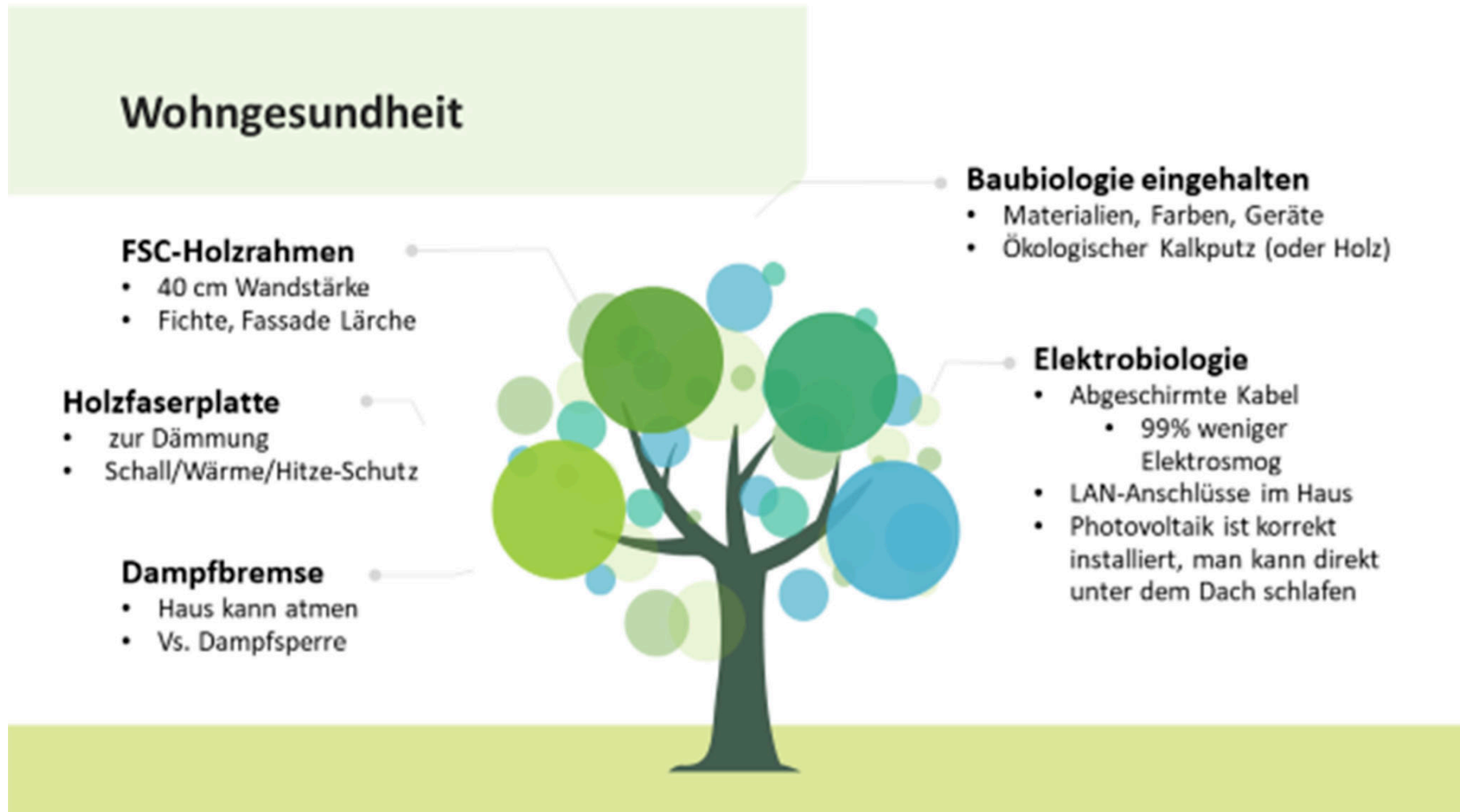
- Pellets & Photovoltaik-Anlage

### MuKEN 2014-ready (CH)

- Zukunftsweisende Energievorschriften
- Grundlage für Baubewilligung

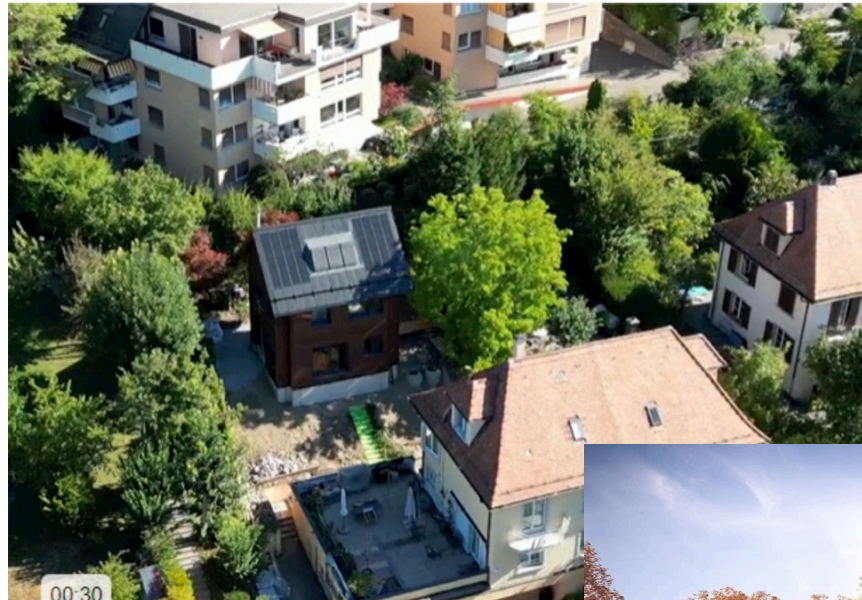
### Plus-Energie-Haus

- Mit leistungsstarker gebäudeintegrierter Photovoltaik





# Weitere Hausmodelle





# Vision

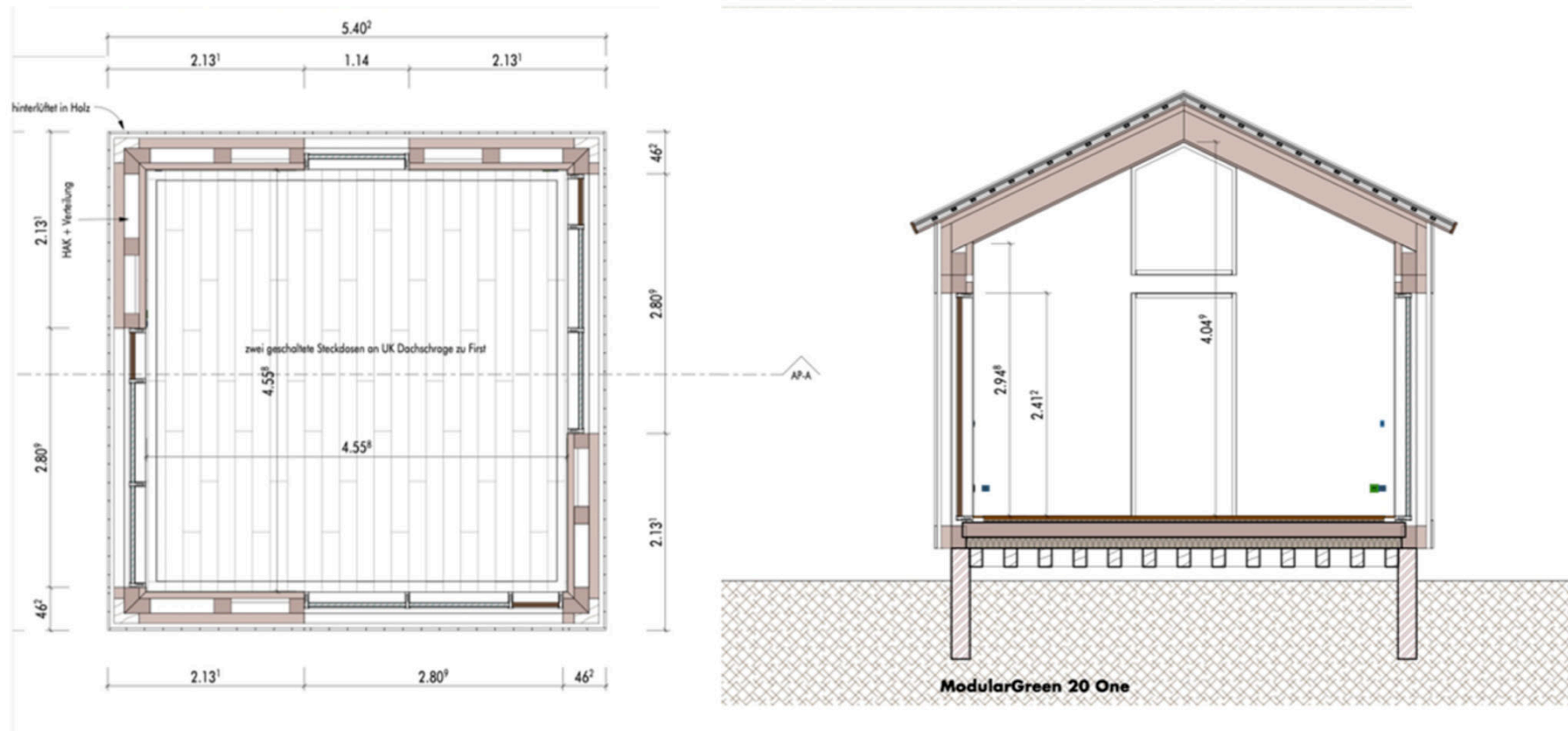


# Wichtigste Masse



- Fläche Aussenmasse: 5.40 x 5.40 m
- Fläche Innenmasse: 4.56 x 4.56 m
- Höhe bis zur Dachschräge: 2.97 m
- Gesamte Höhe innen: 4.04 m
- Flachdach\* Höhe: 3.80 m.
- Giebeldach\* Höhe: 5.35 m.
- Dachneigung: 25° (anpassbar)

# Grundriss



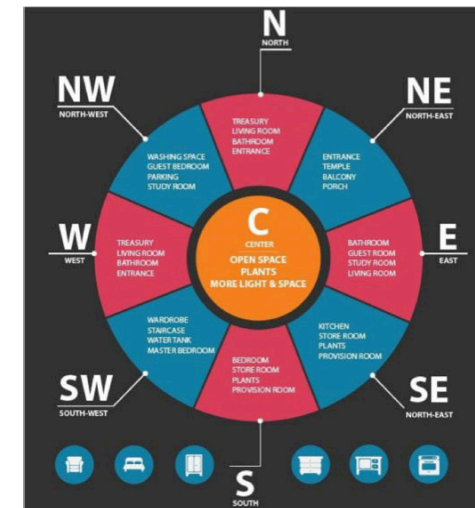


# Vastu Bauweise



- Vastu, ist die indische Architekturlehre über die richtige Platzierung von Grundstücken und Gebäuden sowie deren Gestaltung und Bauweise nach den Naturgesetzen der fünf Elemente.
- Mit Hilfe 16 mathematischer Formeln werden alle Proportionen berechnet

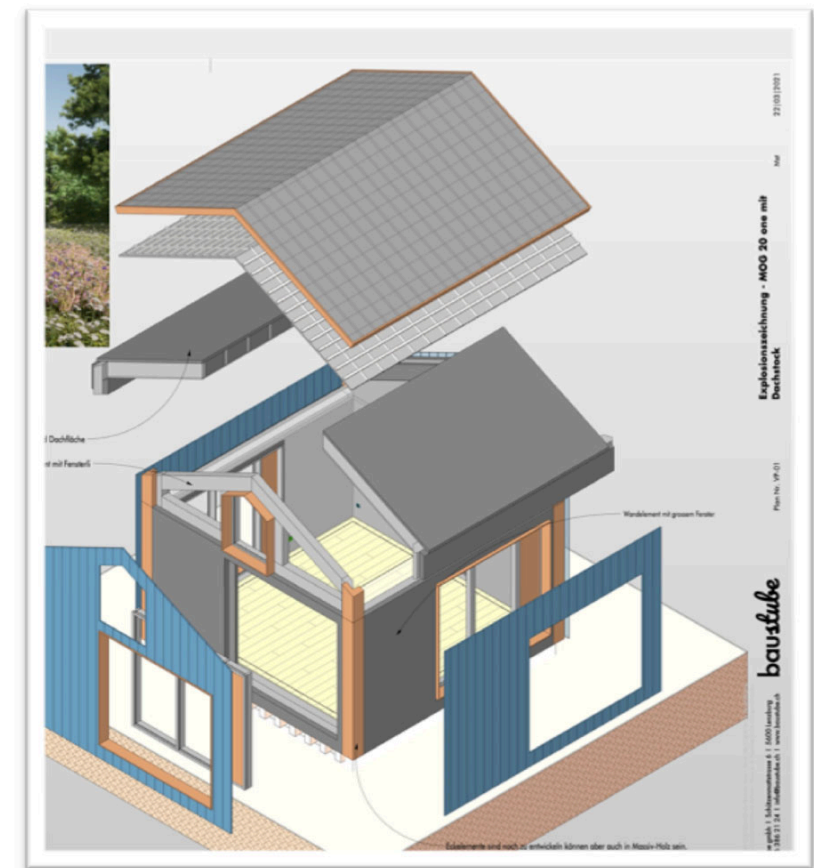
**Das Ziel ist es das volle Potential eines Menschen zu aktivieren**



# Modular und Variantenreich



- Das ModularGreen20 = ein Modul mit 20 m<sup>2</sup>
- Vielfältige Kombinationen = Baukastensystem
- Wird lokal angepasst  
(salzhaltige Luft am Meer,  
Schneelast in den Bergen)

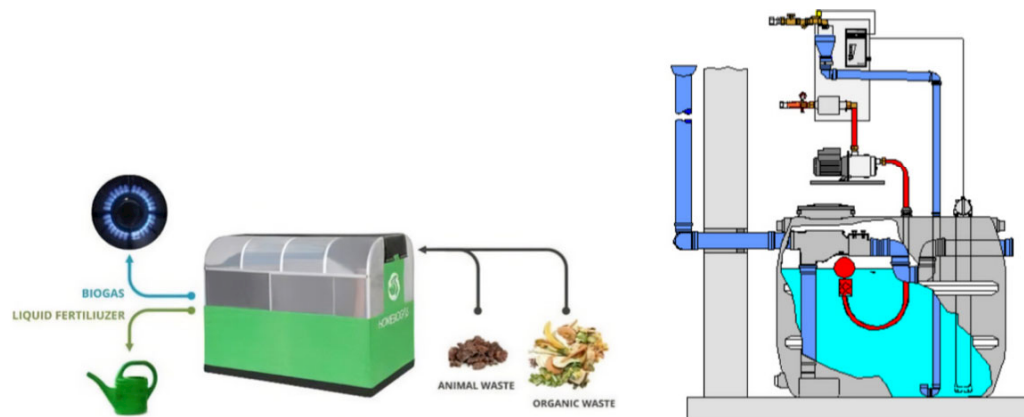
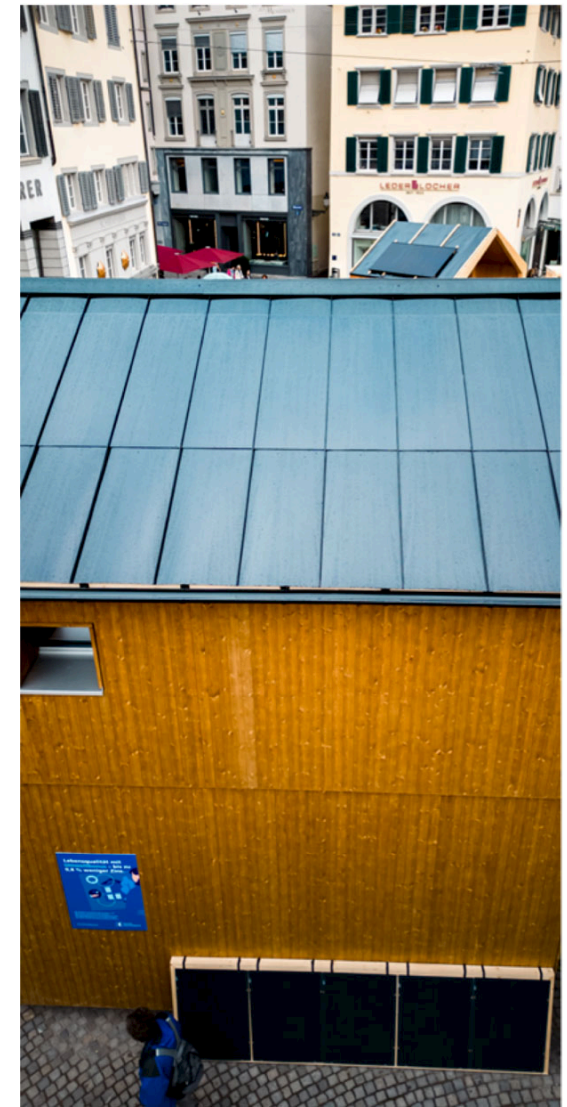




# Hoher Autarkie-Grad



- Gebäudeintegrierte Photovoltaik für die Stromversorgung
- Spezialtoiletten: keine Erschliessung der Kanalisation nötig
- Wasserzufuhr für Kochen/Duschen mit einfachem Schlauch oder Trinkwassertank machbar
- Intelligentes Regenwassermanagement
- Eigene Biogasanlage
- Kann auch normal betrieben werden





# Hochwertig & Nachhaltig gebaut



- Die Module sind ideal für die Zwischennutzung/ungenutzte Industrieflächen
- Kurze Bauzeiten: schnell aufgestellt
- Kann auseinandergenommen und neu aufgestellt werden
- Kann aber fix verbaut werden – hält mindestens 70 Jahre. Wobei es auch gut 200 Jahre halten kann.



# Baukosten



- Baukostenkatalog für eine eigene Hauskonfiguration
- Kostenannahme aktuell





# Montage





# Das erste Resultat





# Der erste Showact





# Neuer Name





# Die zweite Nutzung „Swiss Bijou“





# Der zweite Showact „Swiss Bijou“





# Open House



Tag der offenen Tür  
11.-13.05.2023

**Swiss Bijou**



**HAUS+**  
**ENERGIE**  
**NW** | Alles unter  
einem Dach

**Herzlichen  
Dank**